

オキドキニュース 七月号



二十四節季

小暑しようしよ 七月七日 梅雨が明ける
大暑たいしよ 七月二十三日 暑さが最高になる

6月外出散歩

六月十三日(土)ご入所中の皆様と一緒に、施設近隣にあるご利益で知られるお地藏さま(薬師如来)まで外出散歩に出かけました。

当日は曇り空で、外出にはちょうど良い涼しさでした。久しぶりの屋外活動に、皆様は玄関を出た瞬間から表情が明るくなり、「気持ちいいね」「外はやっぱりいいね」といった声も聞かれました。

道中では季節の花々が咲き、近隣の方から立派なアジサイをいただく場面もあり、皆様は嬉しそうに眺めておられました。景色を楽しみながら会話も弾み、ゆったりと散策を満喫されていました。薬師如来に到着すると、皆様は手を合わせ、願い事や日頃の感謝を静かに伝えておられました。

帰り道も和やかな雰囲気が続き、外の空気を胸いっぱい吸い込みながら、心身ともにリフレッシュされた笑顔が多く見られました。今回の外出散歩は、季節を感じ、地域の温かさに触れる、良い気分転換のひとつとなりました。



外出散歩 ご様子

七五歳以上の「ご利用者様へ

新しい後期高齢者医療資格確認書

お持ちください

現在お持ちの「後期高齢者医療資格確認書」の有効期限は七月三十一日までとなっております。
*①の方以外は、七月中に新しい資格確認書がお住いの市区町村から手続きなしに郵送されますので、届き次第、施設までお持ちください。受診時は必須ですので、七月中のご持参をお願いいたします。

*① 八十四歳以下でマイナ保険証を普段から「利用されている方(過去一年間で六回以上、又は概ね直近三か月以内にマイナ保険証を利用したことがある方)

*①の方は、「資格情報のお知らせ」が郵送されます。こちらだけでは受診時は使用できませんが、「コピーを取らせていただきますので、ご提示をお願いいたします。」

またオキドキではマイナ保険証のお預かりをしていないため、お住いの市区町村へ資格確認書の交付申請をお勧めいたします。※資格確認書を申請しお預けいただいた方は、資格情報のお知らせの「コピーはいただきません。※申請の詳細につきましては、お住いの市区町村へお問い合わせください。

資格確認書の交付をされない方は、受診時に医療機関へのマイナ保険証の提示が必要となるため、「ご家族様にお付添いいただく」となります。

介護保険負担割合証の交付

(全てのご利用者)

現在お持ちの「介護保険負担割合証」の有効期限は七月三十一日です。八月から使用する新しい負担割合証は、七月中旬から下旬に要介護認定を受けている全ての方へご自宅宛てに郵送されます。

介護保険負担限度額認定証の更新

現在「介護保険負担限度額認定証」をお持ちの方の有効期限は七月三十一日です。現在対象の方には住所地の市区町村から申請手続きの書類が郵送されますので、お早目に申請手続きをお願いいたします。現在対象の方で、申請書類が届かない方は、市区町村へお問い合わせの上、申請手続きを行ってください。

※申請されない減額の対象ではなくなりま

すので、「注意」をご覧ください。

注：右三点につきまして、新しい物がお手元に届きましたら、速やかに施設受付までご提出ください。

またその他、新しい有効期間の物が届いた場合にも、「提出のほど、」

よろしくお願い致します。



熱中症予防ドリンクの作り方

熱中症を防ぐために、水分補給する飲み物ですが、どんな飲み物でも熱中症対策になるとは限りません。

当施設では、熱中症予防のために、今年も6月からご利用者の皆様に起床時、就寝時の2回「熱中症予防ドリンク」を提供しています。

簡単に作る事が出来ますので、いちど作ってみては如何でしょうか？

(作り方は左記をご覧ください)

【材料】

- 水 : 500ml
- 塩 : 0.75g
- ハチミツ : 13g
- レモン汁 : 10ml



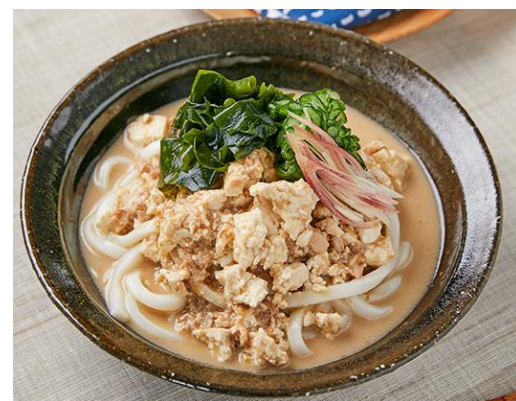
【作り方】

全ての材料をペットボトルに入れ混ぜるだけです。

【その他】

- ・水は一度沸騰させて、冷ましたものを使用します。
- ・ペットボトル用なので、ペットボトルで作って冷やせる場所がお奨めです！

7月3日昼食に提供!



冷やしうどん

写真はあくまでイメージです。

衣替えはお済みですか?

日に日に暑くなつて、半そでを着ることも多くなってきました。まだ衣替えがお済みでない方はお早めにお願致します。

当施設は、限られた居住空間の中、ご利用者の皆様に「ご利用いただいております、床頭台以外の場所に衣装ケース・荷物等を置かれますと、ご利用者の移動の妨げや、ベッド周辺が不衛生になるなどの問題が生じます」

ご利用者皆様の快適な生活を保つためにも、ご関係者の皆様の「ご理解とご協力を宜しくお願致します。」

