

こんな方が利用できます

65歳以上で、病状が安定し入院の必要のない要介護1以上の方。特定疾病により介護認定を受けている40歳～64歳の方もご利用いただけます。

例えばこのようなケースがあります。

事例1
自宅で生活しているけど、最近良く転ぶようになってしまっている。リハビリをして、元気になって転ばないようにしたい！

事例2
入院先の病院から退院の許可が出たけど、今のまま自宅に帰るのは、不安だ！

事例3
妻に介護をしてもらって、何とか自宅で生活しているけど、最近、妻が疲れている様子。介護休養をさせてあげたい！

事例4
在宅での生活が難しくなり、終身で入所できる施設に入居したいけれど、まだ順番がこない。

在宅復帰をご希望される場合

安心してご自宅に帰っていただけるよう、予めリハビリ専門スタッフがご自宅を訪問、ご自宅の環境を確認し、ご利用中それに併せたリハビリテーションを実施します。また、退所する前にも看護師やリハビリ専門職などの職種による訪問指導を行い、在宅復帰に向け、サポートします。

「介護老人保健施設」とは

要介護状態の方の自立の支援や在宅復帰・在宅支援を目指し、医師による医学的管理の下、看護・介護を提供する施設です。作業療法士・理学療法士・言語聴覚士等によるリハビリテーションや栄養管理等のサービスも受けられます。

施設入所サービス

何らかの理由により、ご自宅での生活が難しくなってしまう方、ご利用目的やご本人の状態、ご家族のご意向に併せた期間、ご入所していただけるサービスです。ご入所中は、「施設サービス計画書」に基づき、望む生活を現するお手伝いをさせていただきます。

随時、相談を受け付けておりますので、お気軽にご相談下さい。

短期入所サービス(短期入所療養介護)

ご本人のための短期集中的なリハビリテーションをご希望の場合や、ご家族の介護休養、冠婚葬祭等の不在時等にご利用いただけます。ご利用時期や日数に関しては、担当のケアマネジャーにご相談下さい。

お気軽にお問い合わせください。

お申込み・問い合わせ先

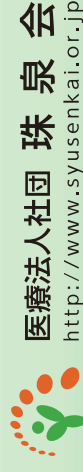
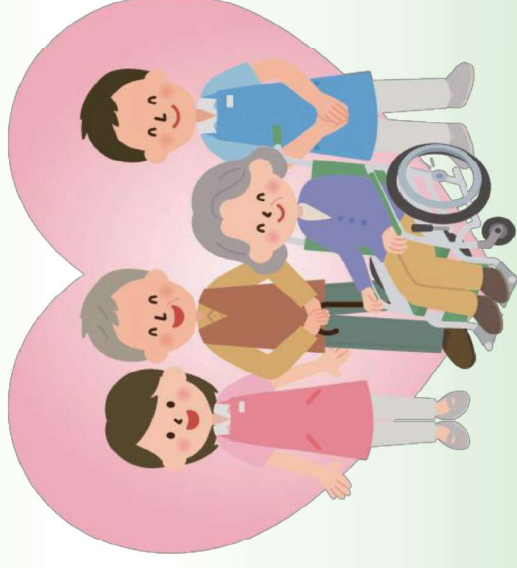
〒190-0142
東京都あきる野市伊奈477-1
電話 042-596-0111
FAX 042-596-0577

見学はご自由にお越しください

オキドキで新たな出会いを

入所のご案内

人と社会のケアを通じて
健やかな未来社会を創造します



医療法人社団 珠泉会
<http://www.syusenkai.or.jp>

介護老人保健施設
オキドキ

介護保険事業所番号:1357081326

施設の特徴

玄関



リハビリ室



ダイニング



個室



2人室



4人室



一般浴室



機械浴室



憩いの時間



地下 食堂

1階 玄関 受付 リハビリ室 デイニング
併設施設 いなメデイカルクリニック

3階 3人室3室 4人室3室

2階 個室2室 2人部屋4室 4人部屋5室

浴室

オキドキ1日のタイムスケジュール

6:00

起床

モーニングケア(排泄ケア・整容など)
・パジャマからお好きな洋服に着替え
1日の始まりです!

8:00

朝食
排泄ケア
午前体操

10:00

個別リハビリ

・個別のリハビリテーション実施計画書に基づいて
リハビリで汗を流しましょう

12:00

昼食
排泄ケア
お昼寝

14:00

入浴

・ご本人の状態に合わせた入浴形態で
のんびりご入浴いただけます
レクリエーション
・みなさんのお好きな活動を選んで
楽しい時間を過ごしています。

15:00

おやつ
排泄ケア

18:00

夕食

目の前の厨房で作りたての食事を
召し上がっていただけます。

20:00

イブニングケア(排泄ケア・就寝準備)

21:00

就寝

・パジャマに着替えて
おやすみなさい

体操の様子



レクリエーションの様子



クラブ活動の様子



イベント：おやつ作り



お食事の様子



言語・嚥下訓練の様子



関節可動域訓練の様子

