

「いつつ星」「あけぼし」が目指すもの

この度、医療法人社団珠泉会は
文京区小石川5丁目にて
「認知症対応型共同生活介護 いつつ星」と
「短期入所生活介護 あけぼし(単独型)」の
複合事業施設を、
平成27年春に開設する運びとなりました。

法人運営基本理念でもある
「健やかなる老い」の実現に必要な家庭的環境の中で、
在宅介護に携わる家族、
さらに高齢者を支える地域の方々と共に、
高齢者ひとりひとりの尊厳を重んじた、
それぞれの生活自立をサポートする施設を目指しております。

施設の周囲は閑静な住宅地で、
桜で有名な「播磨坂(はりまざか)」のすぐ脇に位置します。
この恵まれた環境のもと、
高齢者の、また介護に携わる全ての方々の生活が、
より豊かになるよう
日々精進してまいります。

医療法人社団 珠泉会
理事長 市村 義久

ご利用のお問い合わせ、お申し込みは・・・

TEL. 03-3868-3533

FAX. 03-3868-2620

*電子メールでのお問い合わせは
itutuboshi@syusenkai.or.jpへどうぞ



- 1 介護老人保健施設 アゼリア**
アゼリア介護サービスセンター
グループホーム つつこ夢
〒196-0014 東京都昭島市田中町2-1-37
アゼリア24 (訪問介護事業所)
マイ・トリニティー (介護職員初任者研修事業)
〒196-0013 東京都昭島市大神町4-9-10 谷口ビル2F
- 2 介護老人保健施設 ウイング**
ウイング介護サービスセンター
〒183-0035 東京都府中市四谷6-15-2
- 3 いな メディカルクリニック**
介護老人保健施設 オキドキ
オキドキ介護サービスセンター
〒190-0142 東京都あきる野市伊奈477-1
- 4 グループホーム オカリナ**
〒252-0241 神奈川県相模原市中央区横山台2-5-1
門倉センタービル3F
- 5 はり・きゅう・整骨院 あいのて**
〒186-0004 東京都国立市中1-9-12 ハイセレサ国立2F
- 6 グループホーム いつつ星**
短期入所生活介護 ショートステイ あけぼし
〒112-0002 東京都文京区小石川5-11-8 珠泉会館



人と社会の
ケアを通じて
健やかな未来社会を
創造します



認知症対応型 共同生活介護
グループホーム

いつつ星



医療法人社団 珠泉会
<http://www.syusenkai.or.jp>

認知症対応型 共同生活介護
グループホーム

いっつ星

日々の生活にいつも笑顔がある。
認知症の方に対応した
個別ケアサービスを提供します。



1ユニット9名のお部屋をご用意しました。ご入居時にご負担をかけないよう、ベッド・机・収納・冷蔵庫・テレビをご用意しております。もちろん、使い慣れた家具や食器を持ち込んでいただき、ご家庭に近い環境でお使いいただくこともできます。

運営基本理念

「健やかなる老い」の場は家庭にあり
その早期復帰を目指すこと

「健やかなる老い」は家族や地域の方々と
共に支え合うもの

「健やかなる老い」は奉仕の精神と
絶ゆまぬ努力の上に成り立つもの

「健やかなる老い」はその如何に問わず
万人に享受されるべきもの



〒112-0002
東京都文京区小石川5-11-8 珠泉会館
1Fユニット文の夢・4Fユニット京の夢
TEL. 03-3868-3533 FAX. 03-3868-2620

認知症に伴う生活機能低下に対し、
個別性に配慮した「その人らしい生活」の
継続が行えるよう支援します。

リビング



開放感のあるリビングは、ご入居者同士の憩いの場です。語り合いながらお茶を飲んだり、趣味の活動を満喫するなど楽しい時間をお過ごしいただきます。

認知症ケア

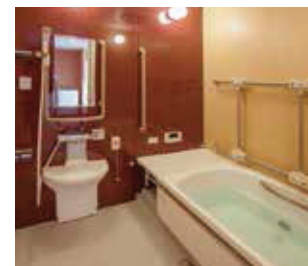
慣れ親しんだ家事や余暇活動を、「対話や語り合いにより、その人らしい生活を実現する」ケアを心がけ、認知症の進行予防や改善に対しお手伝いを致します。

キッチン



安全に、楽しく家事作業が行えるよう、居間・食堂にアイランドキッチンを設けました。

お風呂



談話コーナー



石川啄木 顕彰室

「石川啄木顕彰室」を併設し、啄木の功績を広く後世に伝えます。当地の隣接地は石川啄木終焉の地として知られた場所です。施設の横には啄木の歌碑が建立されています。